

## 1) Tarkvaraversiooni kontroll

Tarkvaraversiooni saab kontrollida ruuteri veebiliideses.

1. Ava brauseris aadress <http://192.168.1.254/>. Vaikimisi on kasutajanimi "Administrator", parool on ruuteri all oleval klepsul olev "modem access code". Vanade versioonide puhul parooli ei ole.
2. Versioon on kohe esimesel lehel Software Release real:

# THOMSON ST716v5



SpeedTouch

Broadband Connection



## SpeedTouch

### Information

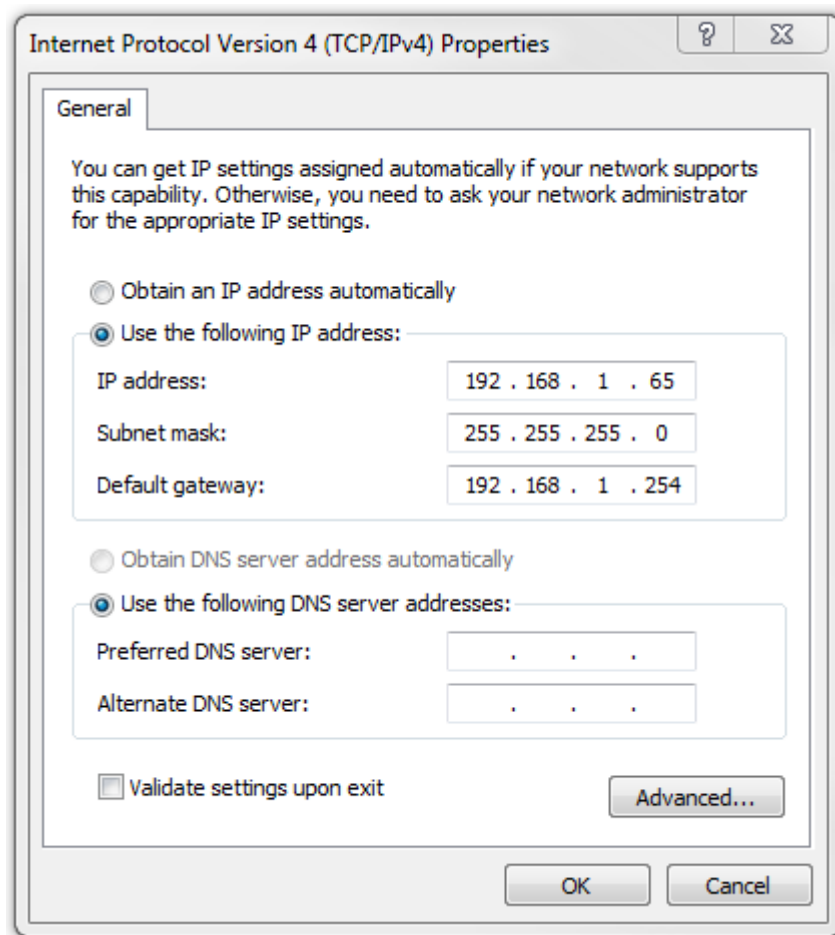
Product Name: ST716v5  
Software Release: 6.2.29.2

3. Kui versioon on 6.2.29.2, siis tee ruuterile algseadistamine (reset).
4. Kui resetist kasu ei olnud või versioon on midagi muud, siis liigu juhendis edasi.

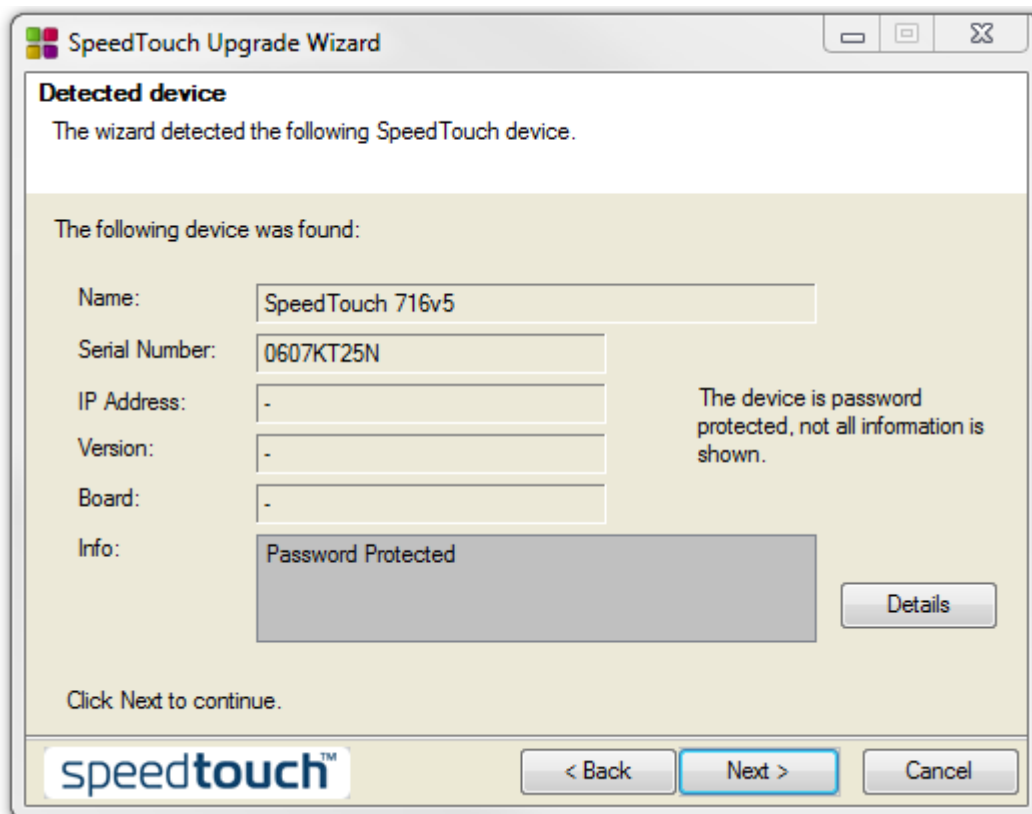
## 2) Tarkvarauuendus

1. Veendu, et arvuti on ühendatud kaabliga ühte ruuteri kollastest võrgupesadest.
2. Seadista arvuti võrgukaardi IP-aadress käsitsi 192.168.1.65, ja Default Gatewayks 192.168.1.254. Õige Subnet Mask lase valida automaatselt.

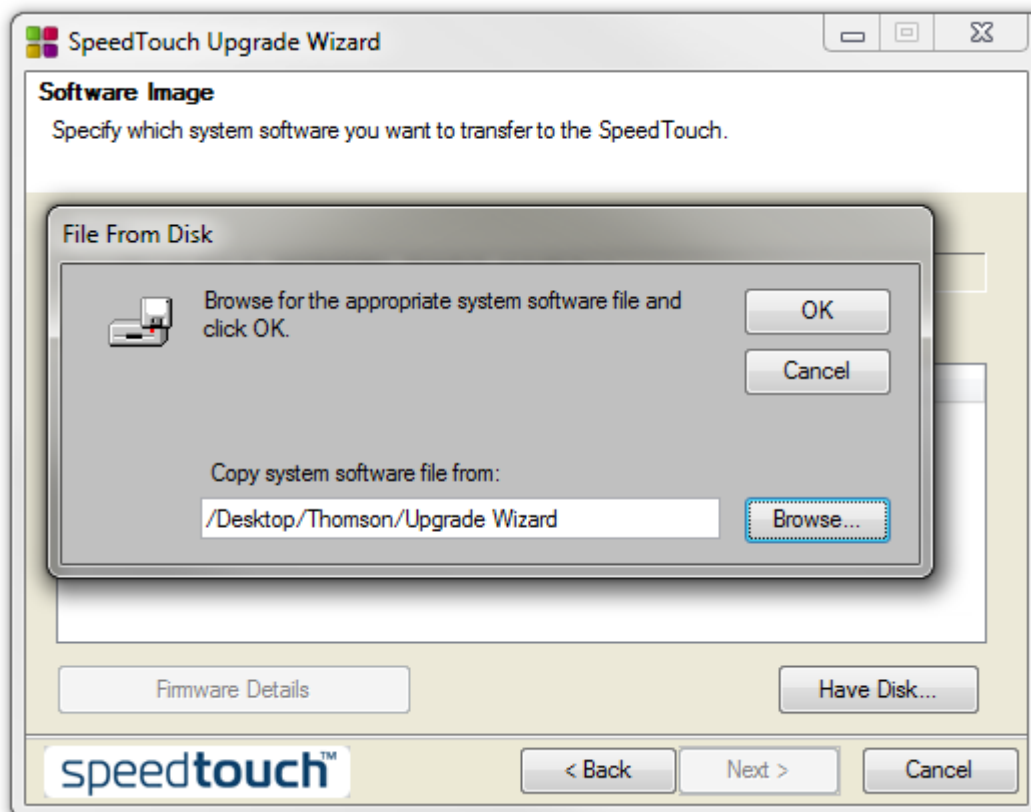
(Täpsemad juhised Abiinfo juhendis: <https://www.elion.ee/eraklient/abiinfo/interneti-abiline#/eraklient/abiinfo/interneti-abiline/ip-automaatseks-xp>)



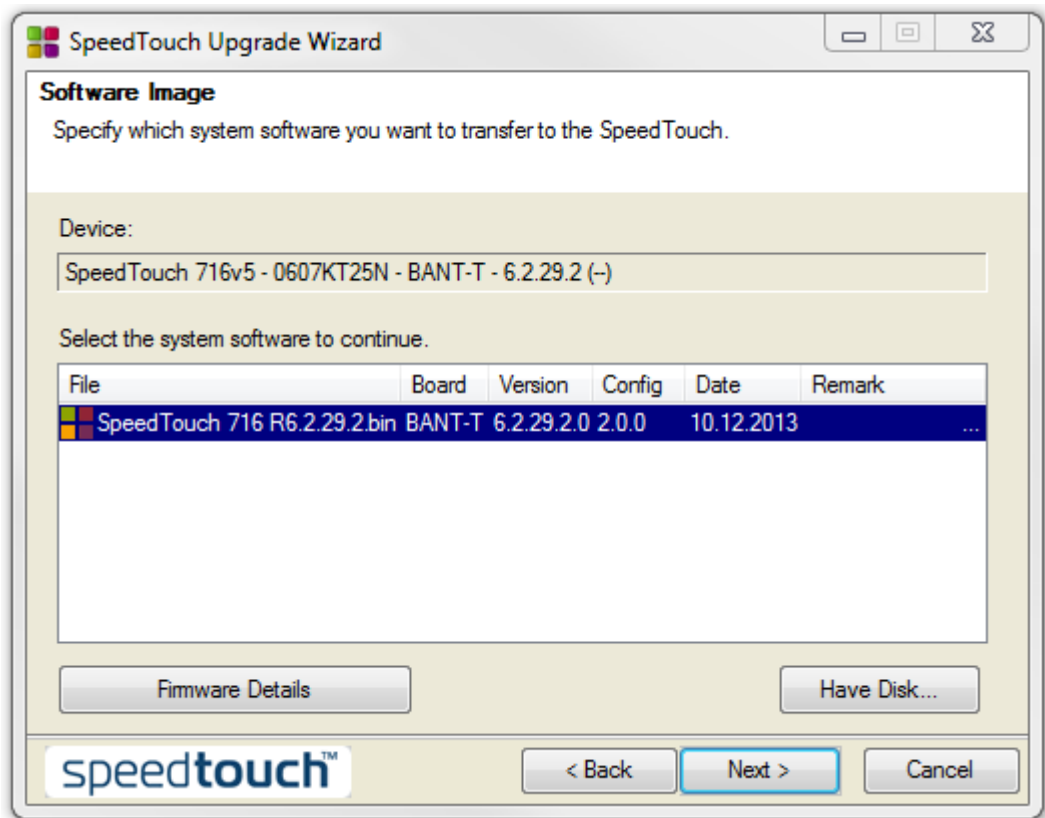
3. Käivita uuendamise programm *upgradeST.exe*. Liigu valikutes **next** vajutades edasi.
4. Programm võib küsida ka parooli ja kasutajanime. Vaikimisi on kasutajanimeks "Administrator" ja parooliks ruuteri all oleval klepsul olev "modem access code". Vanade versioonide puhul parooli ei ole.
5. Kui autoriseerimine õnnestus, kuvab programm käesoleva SpeedTouchi andmeid.



6. Programm küsib tarkvara (\*.bin, \*.bli formaat). Faili leiad kaustast, kuhu allalaetud .zip faili lahti pakkisid.



7. Käivita tarkvara ruuterisse kirjutamine **Next** vajutamisega.



8. Uuendusprotsess kestab umbes 5-15 minutit. Sel ajal ei tohi ruuterit ega arvutit taaskäivitada ega ruuteri ja arvuti vahelist kaablit lahti ühendada.
9. Kontrolli versiooni (vt. juhendi esimest osa).
10. Selleks, et kõik muudatused rakenduksid, taasta ruuteris algseadistus (reset) ning edasise eest hoolitseb automaatne haldusvahend.
11. Muuda võrgukaardi seadistused automaatseks.  
(Täpsemad juhised Abiinfo juhendis: <https://www.elion.ee/eraklient/abiinfo/interneti-abiline#/eraklient/abiinfo/interneti-abiline/ip-automaatseks-xp>)

### 3) Juhul kui uuendamine ebaõnnestub, või mõne punkti juures peatub

1. Vaata üle arvuti võrgukaardi seadistused (vt. punkt 2.1-2.2).
2. Lülita uuendamise ajaks arvuti tulemüür välja.
3. Enne tarkvara uuendamist tee ruuterile reset.  
(Hoia ruuteri reset nuppu all, kuni tuled ruuteril kustuvad)