

1) Проверка версии прошивки

Версию прошивки можно узнать через веб-интерфейс рутера.

1. Перейдите по следующей ссылке: <http://192.168.1.254/>. По умолчанию имя пользователя "Administrator". Пароль указан на наклейке как «modem access code», что на нижней панели рутера. Если версия прошивки очень старая, то пароль отсутствует.
2. Номер версии указан на главной странице в графе «Software Release»:

THOMSON ST716v5



SpeedTouch

Broadband Connection



SpeedTouch

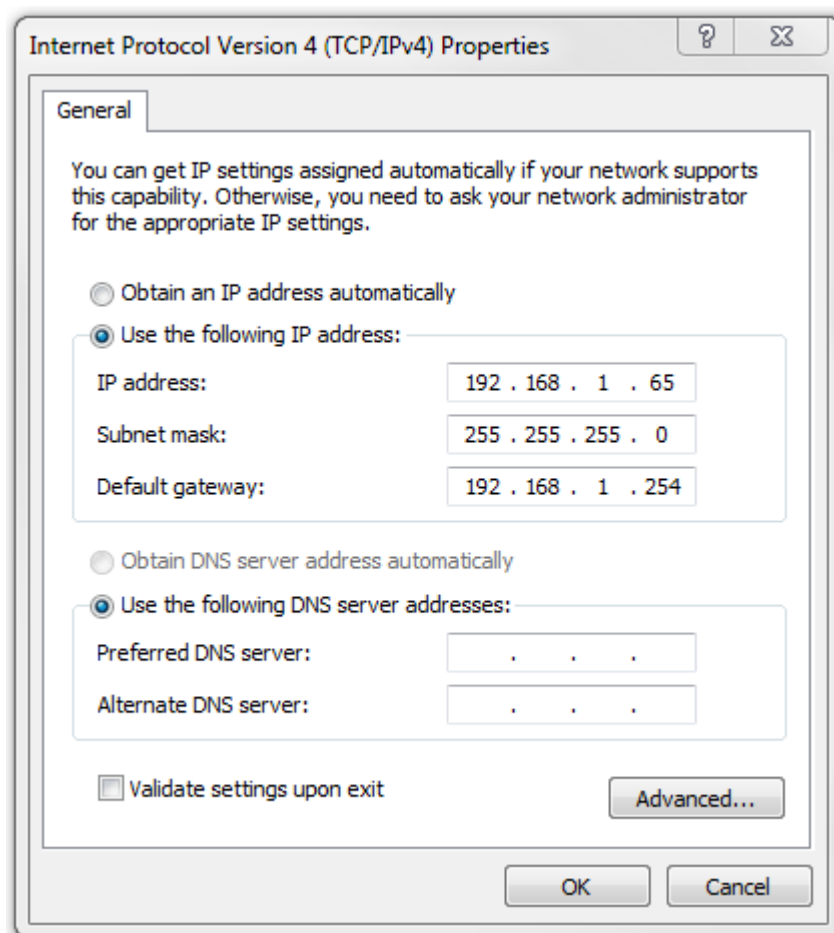
■ Information

Product Name:	ST716v5
Software Release:	6.2.29.2

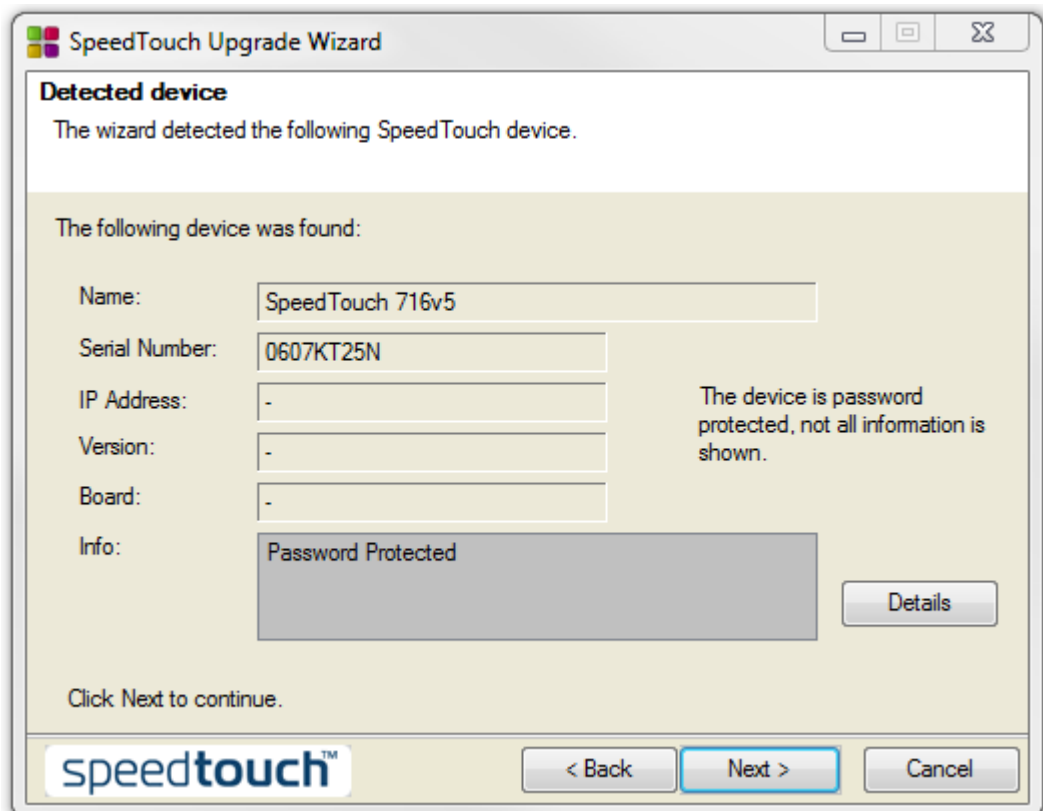
3. Если версия прошивки 6.2.29.2, то восстановите заводские настройки (кнопка «reset»).
4. Если это не помогло или версия прошивки другая, то переходите к следующему разделу.

2) Обновление прошивки

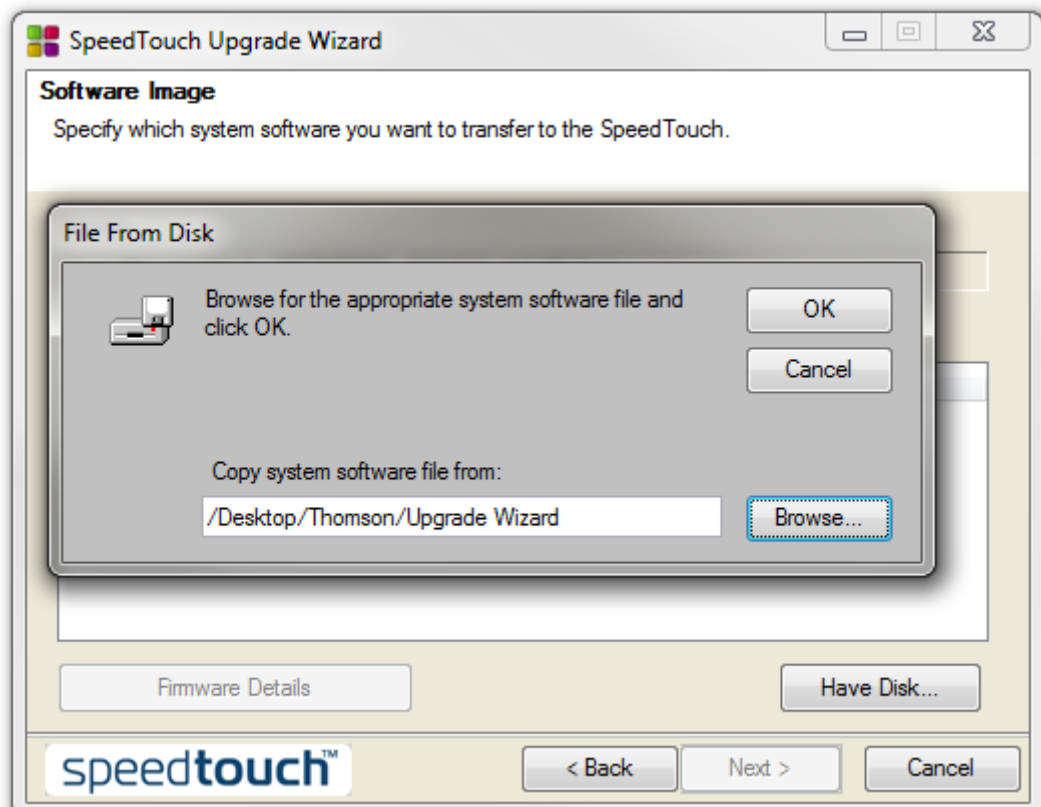
1. Убедитесь, что компьютер подключен по кабелю к одному из жёлтых портов рутера.
2. Установите статический ип-адрес на сетевой карте, например ИП: 192.168.1.65, Шлюз (Default Gateway): 192.168.1.254. Маска сети (Subnet mask) пусть будет выбрана автоматом.
(Дополнительная информация: <https://www.elion.ee/chastnyj/informacionnaja-pomow/pomownik-po-internetu/#/chastnyj/informacionnaja-pomow/pomownik-po-internetu/ip-adresa-i-adresa-dns-servera-dlja-setevoj-karty-windows-xp>)



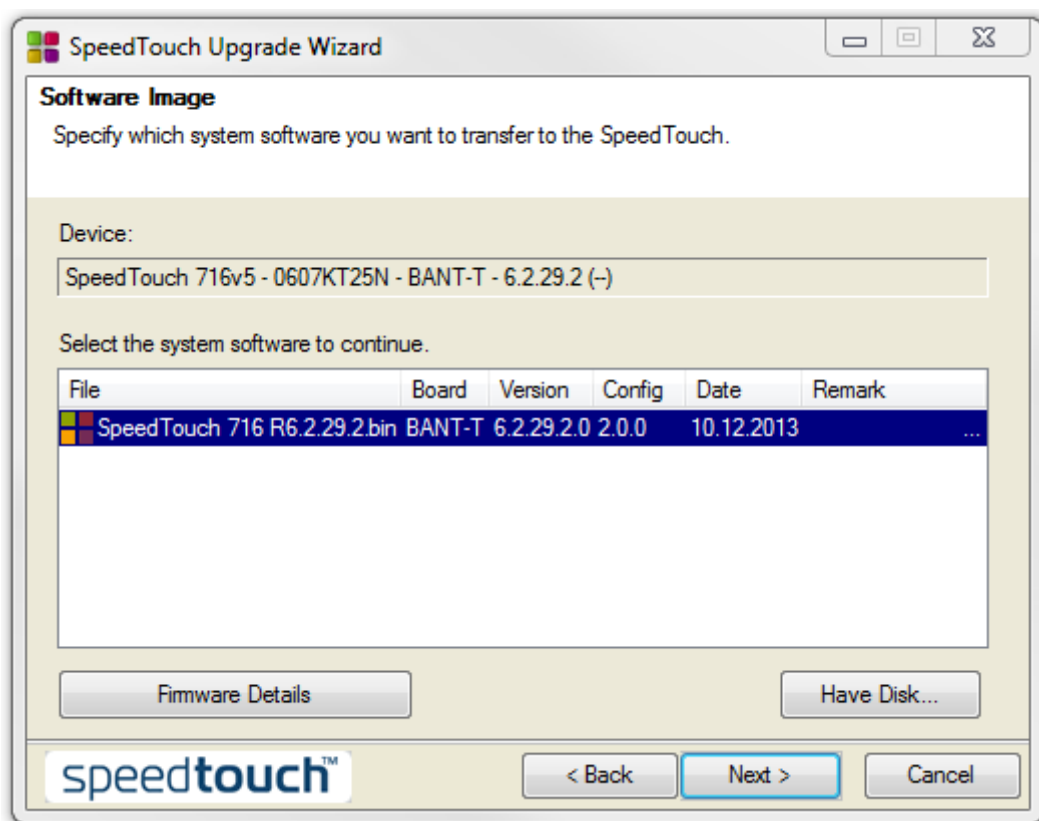
3. Запустите программу обновления *upgradeST.exe*. Двигайтесь дальше, нажимая **Next**.
4. У вас могут запросить имя пользователя и пароль. По умолчанию имя пользователя "Administrator". Пароль указан на наклейке как «modem access code», что на нижней панели рутера. Если версия прошивки очень старая, то пароль отсутствует.
5. Если данные были указаны верно, то появится окно с информацией о вашем устройстве.



6. Программа попросит выбрать файл с прошивкой (*.bin, *.bli формат). Данный файл вы найдёте в папке, куда был распакован zip-архив.



7. Запустите обновление, нажав **Next**.



8. Обновление длится 5-15 минут. В течение этого времени запрещено выключать роутер или отсоединять кабель, соединяющий роутер с компьютером.
9. Проверьте версию прошивки (см. пункты 1.1-1.4).
10. Для того чтобы закончить процедуру обновления, восстановите заводские настройки роутера (кнопка «reset»). Далее необходимые изменения конфигурации произведёт автоматическая система настройки.
11. Восстановите настройки сетевой карты.
(Дополнительная информация: <https://www.elion.ee/chastnyj/informacionnaja-pomow/pomownik-po-internetu/#/chastnyj/informacionnaja-pomow/pomownik-po-internetu/ip-adresa-i-adresa-dns-servera-dlja-setevoj-karty-windows-xp>)

3) Если обновление не проходит или останавливается на каком-то пункте

1. Проверьте настройки сетевой карты (см. пункты 2.1-2.2).
 2. На время обновления отключите брандмауэр (firewall).
 3. Перед обновлением восстановите заводские настройки (кнопка «reset»).
- (Удерживайте в нажатом положении кнопку «reset», пока не погаснут светодиоды на передней панели)